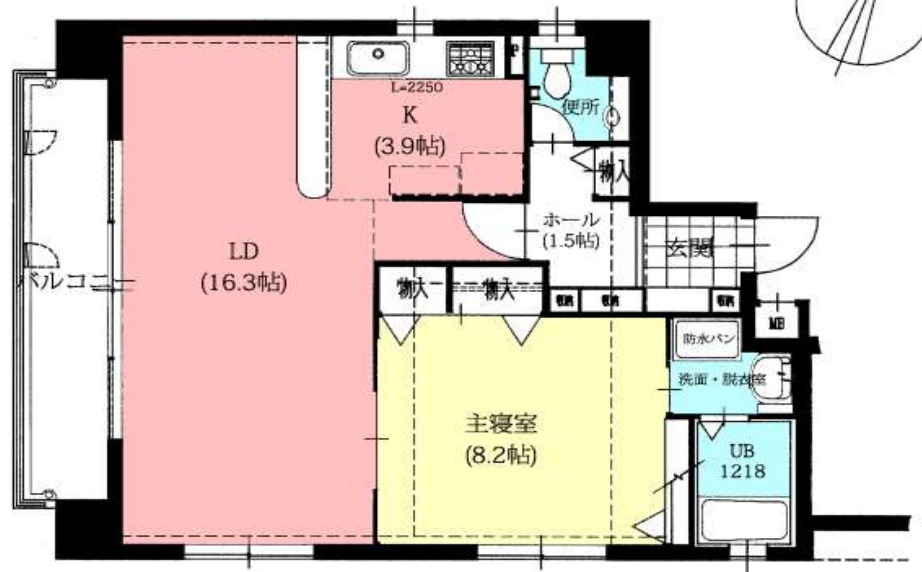
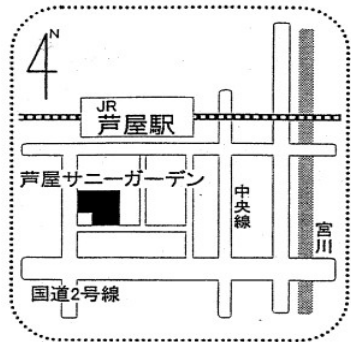


# 芦屋サニーガーデン901号室

- ◎天井高2,650mmゆとりある空間
- ◎CATV・インターネット付 (詳しくは、お問い合わせください。)
- ◎浴室・トイレに窓
- ◎シャワートイレ・エアコン
- ◎フローリング様張り
- ◎オートロック
- ◎週6回ごみ収集(民間業者含む)
- ◎TVモニター付インターホン
- ◎宅配ボックス

- ◎新快速停車駅徒歩1分
  - ◎南西角部屋
  - ◎眺望良好
- ANAクラウンプラザホテル神戸が、見えます。



種目	賃貸マンション		
最寄駅	JR神戸線芦屋駅		
間取り	1LDK		
賃料	148,000円		
管理費等	家賃に含む		
保証金	15万円(注)	礼金	30万円
面積	専有	61.95㎡ (約18.73坪)	
	バルコニ	8.51㎡ (約2.57坪)	
交通	JR神戸線芦屋駅徒歩1分		
所在地	芦屋市業平町1-12		
建物	名称	芦屋サニーガーデン901号室	
	構造	RC造9階建9階部分	
	築年月	1996年10月	
現況	空室	契約期間	2年更新
入居日	相談		
備考	駐車場有り(別途費用)		
	マンション保険要加入		
	注)指定の保証会社で、賃貸保証契約を締結した場合。費用は、借主負担となります。通常の保証金は、60万円。		

兵庫県知事(3)第203967号

TEL 0797-32-9500

賃料改定

謝礼

加茂屋株式会社

FAX 050-3156-7634

1ヶ月(税別)

〒659-0068 芦屋市業平町1番22号

[support@kamoya.co.jp](mailto:support@kamoya.co.jp)

担当 喜田まで iPhone 090-3721-9020