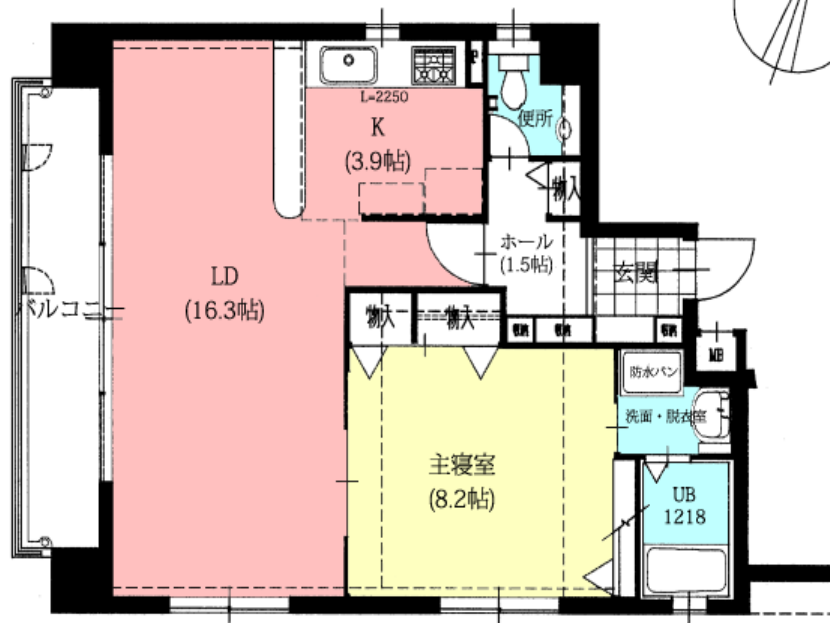
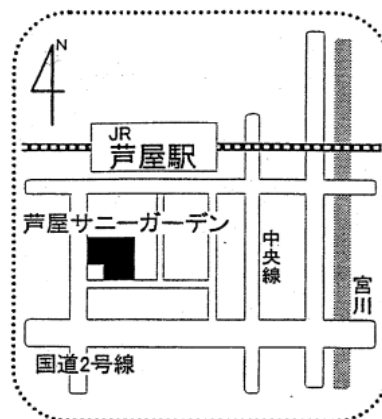


# 芦屋サニーガーデン

天井高2,650mmのゆとりある空間  
 フローリング様仕様  
 エアコン  
 温水洗浄便座  
 TVモニター付インターホン  
 J:COM ケーブルテレビ  
 デジタルコンパクト  
 (基本料金、賃料に含む)  
 フレッツ光(光配線方式)  
 対応マンション  
 週6回ごみ収集(4回は民間業者)  
 宅配ボックス  
 オートロック  
 テレビ・インターネットについては、  
<http://www.kamoya.co.jp/>  
 をご覧下さい。

事業所・教室等のご利用は、ご遠慮願います。

◎交通至便  
 新快速停車駅  
 徒歩1分  
 ◎南西角部屋



物件種目	高級賃貸マンション		
最寄駅	JR神戸線芦屋駅		
間取り	1LDK		
賃貸条件	賃料	148,000円	
	管理費等	家賃に含む	
	保証金	15万円(注)	礼金 30万円
面積	専有	61.95㎡ (約18.73坪)	
	バルコニ	8.51㎡ (約2.57坪)	
交通	JR神戸線芦屋駅徒歩1分		
所在地	芦屋市業平町1-12		
	芦屋サニーガーデン601号室		
建物	名称	芦屋サニーガーデン	
	構造	RC造9階建6階部分	
	築年月	平成8年10月	
現況	空室	入居日	相談
環境	最良	契約期間	2年更新
本体設備	左記の通り	各戸設備	左記の通り
備考	駐車場有り (別途費用)		
	マンション保険要加入		
	ペット・ピアノ等不可		
注)指定の保証会社で、賃貸保証契約を締結した場合。費用は、借主負担となります。通常の保証金は、60万円。			

## 加茂屋株式会社

〒659-0068 芦屋市業平町1-22

TEL 0797-32-9500 携帯電話 090-3721-9020 (喜田清左衛門) よろしくお願ひします。

FAX 050-3156-7634 e-mail support@kamoya.co.jp  
<http://www.kamoya.co.jp/>

担当 喜田まで

謝礼  
 1ヶ月(税別)