

芦屋サニーガーデン

天井高2,650mmのゆとりある空間
フローリング仕様

エアコン

システムキッチン

温水洗浄便座

自動お湯はり

TVモニター付インターホン

非常ボタンで、セコムに通報

オートロック

宅配ボックス

J:COM ケーブルテレビ

デジタルコンパクト

(基本料金、賃料に含む)

全室にTVアウトレット

フレッツ光(光配線方式)

対応マンション

各種セキュリティー

週6回ごみ収集(4回は民間業者)

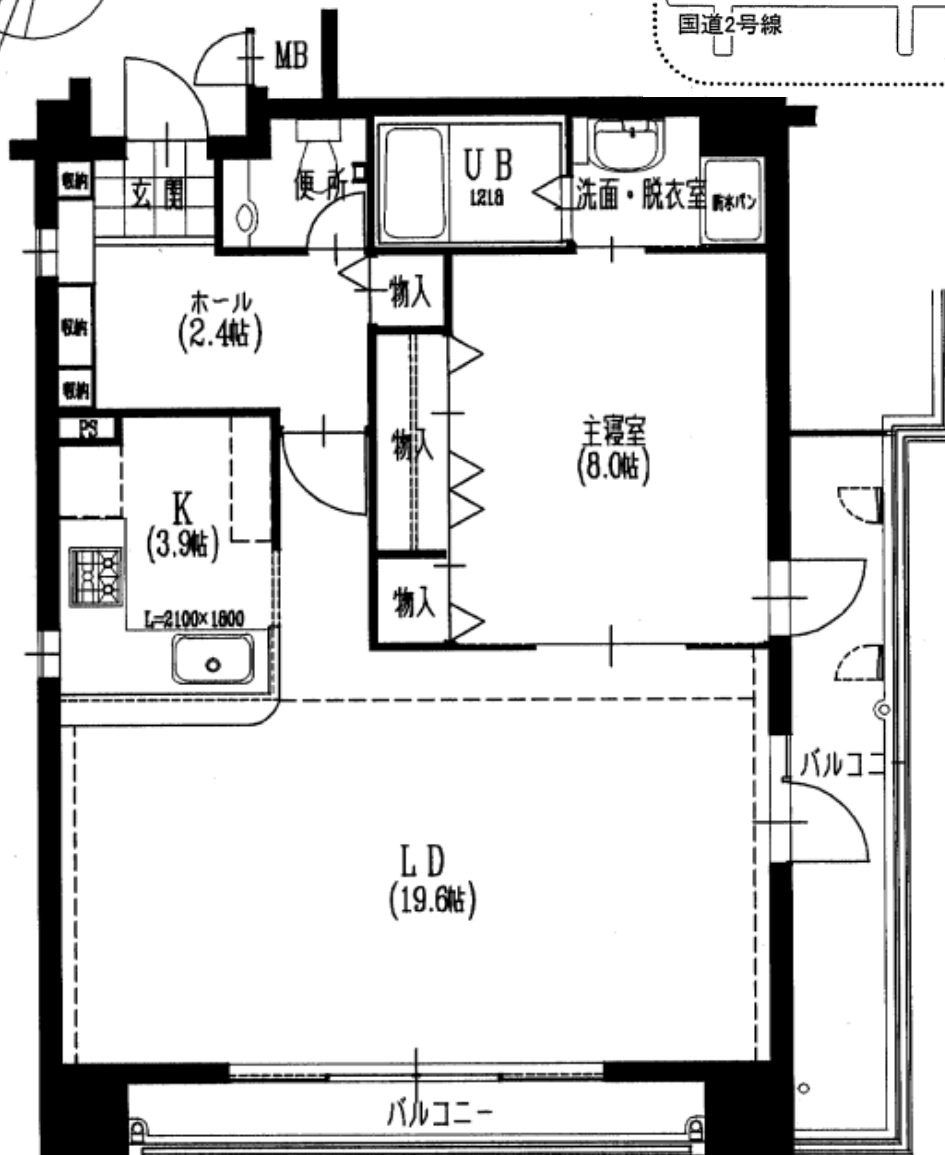
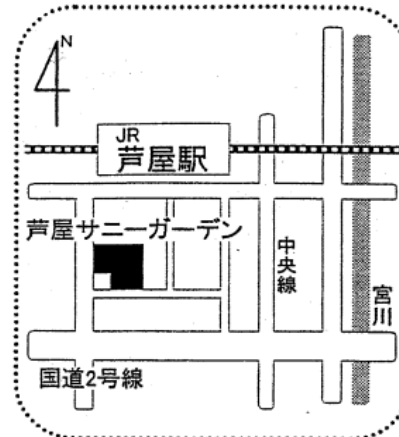
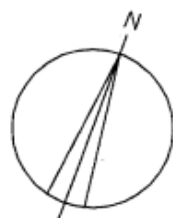
テレビ・インターネットについては、

<http://www.kamoya.co.jp/>

をご覧ください。

事業所・教室等のご利用は、ご遠慮願います。

- ◎交通至便
新快速停車駅
徒歩1分
- ◎東南角部屋
- ◎カーテン付き



高級賃貸マンション

JR神戸線芦屋駅

1LDK

148,000円

管理費等 家賃に含む
保証金 15万円(注) 礼金 30万円

専有 69.36㎡ (約20.98坪)
バルコニ 12.11㎡ (約3.66坪)
交通 JR神戸線芦屋駅徒歩1分

所在地 芦屋市業平町1-12

芦屋サニーガーデン302号室

名称 芦屋サニーガーデン
構造 RC造9階建3階部分
築年月 平成8年10月

現況 リフォーム中 入居日 10月末頃
環境 最良 契約期間 2年更新
本体設備 左記の通り 各戸設備 左記の通り

備考 駐車場有り (別途費用)
マンション保険要加入
ペット・ピアノ等不可
注)指定の保証会社で、賃貸保証契約を締結した場合。費用は、借主負担となります。通常の保証金は、60万円。

加茂屋株式会社

〒659-0068 芦屋市業平町1-22ラボックス

TEL 0797-32-9500 携帯電話 090-3721 9020 (喜田清左衛門) よろしくお願ひします。

FAX 050-3156-7634 e-mail support@kamoya.co.jp
<http://www.kamoya.co.jp/>

担当 喜田まで

謝礼 貸主 1ヶ月(税別)